

Vittorio Veneto, 30/05/2023

Descrizione:

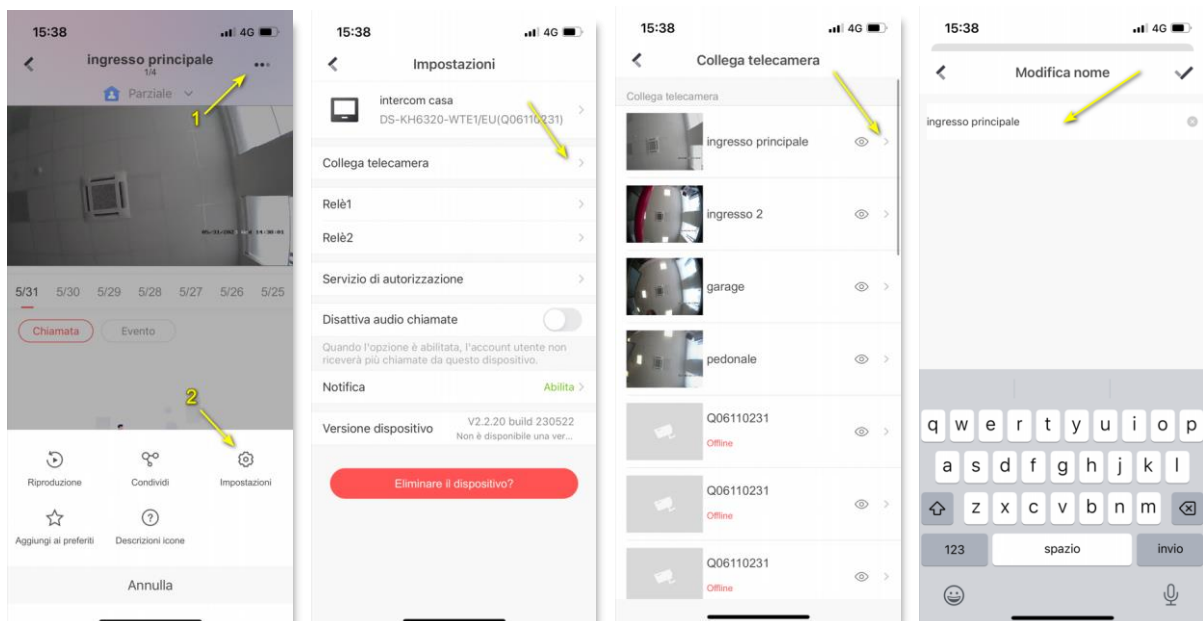
Questa release note descrive sommariamente le novità ed i miglioramenti introdotti dai nuovi firmware disponibili **per il posto interno** afferente ai prodotti Intercom Second Generation (applicabili sia ai modelli IP che 2 fili).

Dispositivi compatibili:

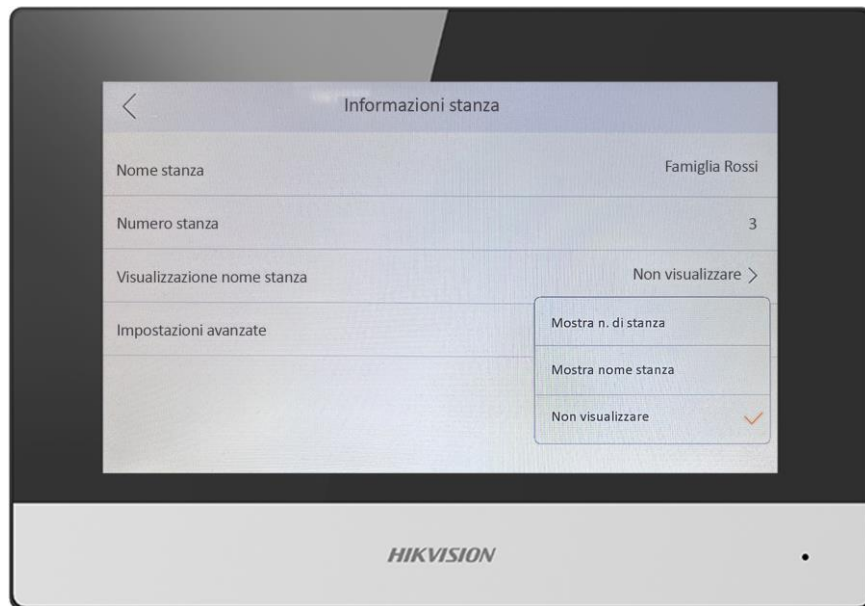
DS-KH8350-WTE1 DS-KH6320-WTE1/WTE2 DS-KH8520-WTE1	Versione	V2.2.20 build 230522
Client	iVMS4200	Ultima baseline disponibile
APP	Hik-Connect	https://appstore.hikvision.com/

Principali funzioni inserite e/o migliorate:

1. ottimizzata la logica di allocazione IP nella procedura guidata: durante la configurazione degli indirizzi IP dei dispositivi presenti nello stesso sistema intercom, il posto interno effettuerà una scansione della rete e assegnerà ai dispositivi indirizzi IP consecutivi liberi.
2. Supportate 33 lingue.
3. È possibile modificare il nome dei posti esterni da app Hik-Connect (ultima versione baseline)



4. È possibile personalizzare l'indicazione della stanza che compare sotto alla data sulla schermata di home page del posto interno. Si può scegliere tra: numero stanza, nome stanza oppure non visualizzare nulla (come nell'esempio seguente)



5. Sono supportati 16 posti interni estensioni per ogni posto interno principale.